

WE LEAD.
WE LEARN.



UPM ProFi® Deck

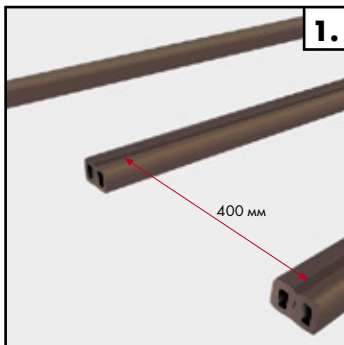
Összeszerelési útmutató

A ProFi burkolat lerakása egyszerű. Az anyag a fához hasonlóan fűrészelt és csavarokkal rögzíthető. Egy tetszetős terasz elkészítéséhez vagy egy izgalmas elrendezés tökéletes megvalósításához nagyon fontos azonban, hogy betartsa az utasításokat.

Tágulási rések: fontos!

A kompozit burkolatok a hőmérsékletváltozások hatására tágulnak, valamint zsugorodnak. Ezt figyelembe kell venni a burkolat kialakításánál. A tágulási rések kialakításának elmulasztása a burkolat károsodását okozhatja. Általános irányelvként elmondható, hogy ha a burkolat lerakása egy európai tavaszi vagy nyári napon történik (vagyis 10 °C hőmérséklet felett), 6 mm-es tágulási rést kell hagyni normál hosszúságú (3 méteres vagy hosszabb) elemek esetén.

- Ezt legegyszerűbben úgy oldhatja meg, hogy a UPM ProFi T-kapcsot használja távtartóként.
- A felhasznált burkolatlapok, takarócsíkok és tartósínek mindkét végén tágulási rést kell hagyni.
- A rövidebb darabok között kisebb rések hagyhatók. A hőtágulással kapcsolatos részletesebb információért tekintse meg az UPM ProFi Deck Műszaki leírásában közölt adatokat.



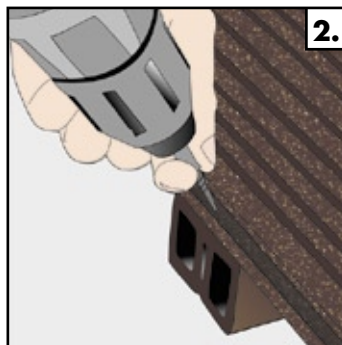
1. Szilárd aljzat

A ProFi Deck aljzatának kialakításához két megoldást javasolunk:

- jó vízelvezető képességű szilárd felületen (pl. betonon vagy köves, tömörített talajon) használja a
- vagy használjon tartós párnafákat (pl. 45 mm x 145 mm / 50 mm x 150 mm), amelyekből szilárd teherbíró keret alakítható ki. (Felhívjuk figyelmét, hogy a tartósínek nem alkalmazhatók teherviselő elemként, és ezért nem szabad belőlük szerkezeti keretet kialakítani.)

Mindkét esetben

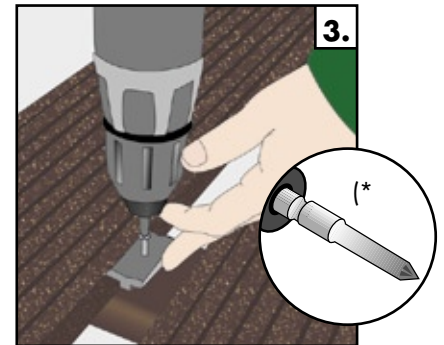
- a tartósínek és a párnafák maximális javasolt sortávja 400 mm a két sín vagy párnafa középvonala között.
- az összes ProFi tartósínnek vagy párnának azonos szinten kell elhelyezkednie.



2. Az első burkolatlap lerakása

Az első burkolatlapot csavarokkal (4 mm x 40 mm A4) rögzítse a tartósínekhez vagy a párnafákhoz a lap külső élén található alsó nyelven keresztül. A burkolatlap bármelyik oldala kerülhet felülre.

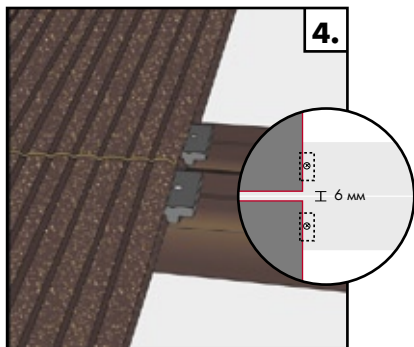
- Győződjön meg arról, hogy a lap éle teljesen egyenes
- A csavarokat 45 fokos szögben csavarja be.
- A hőtágulás biztosítása érdekében javasoljuk, hogy a lapon előre fúrjon ki a csavarnál valamivel nagyobb ovális lyukakat (a lyukak a lap hossza mentén legyenek szélesebbek).



3. A további lapok lerakása

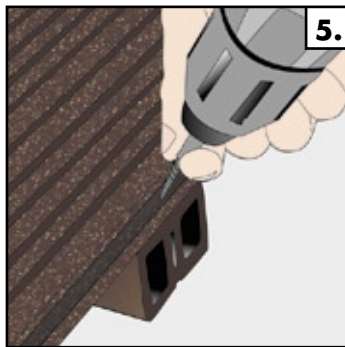
Rögzítse az első burkolatlap belső élét, valamint a többi lap minden élét a tartósínekhez (vagy párnafákhoz) ProFi T-kapcsok és csavarok (4 mm x 40 mm A4) segítségével.

- A T-kapcsokat az első lap teljes hossza mentén rögzítse.
- Használjon egy hosszú szárú, 6 mm átmérőjű csavarhúzó, amely illik a csavarhoz.
- A forgatónyomatékot úgy válassza meg, hogy a T-kapcsok szilárdan legyenek rögzítve, de ne csavarodjanak meg.
- Ezután illessze a következő lapot a T-kapocs széle alá, és egy gumialapács segítségével finomra állítsa a burkolatlapot a helyére.
- A további lapokat hasonlóképpen rakja le.



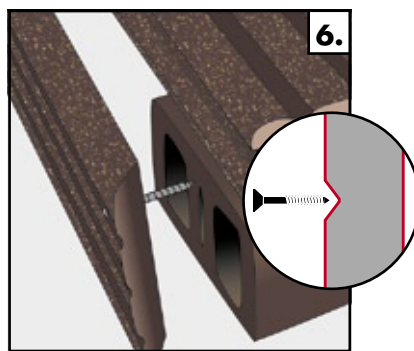
4. Burkolatlapok lerakása a végek illesztésével

Ha egy hosszú szakaszhoz több burkolatlapot kell leraknia egy vonalba, a lapok mindkét végét rögzítse a tartósínhez vagy a párnafához. Két tartósín vagy párnafa alkalmazásával megfelelő alátámasztást tud kialakítani, és a táguláshoz is megfelelő hely áll rendelkezésre.



5. Az utolsó burkolatlap lerakása

Az utolsó burkolatlap belső peremét illessze a T-kapcsokhoz ugyanúgy, mint az előző lapok esetében. A lap külső élét ugyanúgy rögzítse a tartósínhez, mint az első lap esetében. (Lásd a 2. lépést: „Az első burkolatlap lerakása”).



6. A takarócsík rögzítése

(az UPM ProFi tartósínre rögzített lapok esetében)

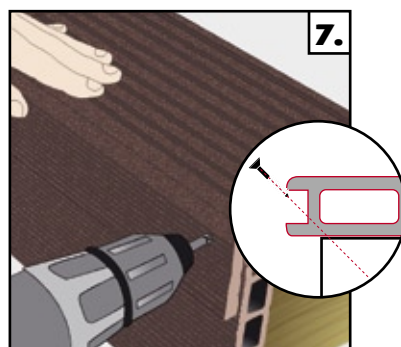
A burkolatlapok lerakását követően a tökéletes megjelenés érdekében rögzítse az UPM ProFi takarócsíkot a burkolat külső élére.

- A takarócsík teteje legyen egy szintben a burkolatlapok tetejével.
- Ne felejtse el tágulási rést hagyni a burkolatlap vége és a takarócsík között, valamint a takarócsík végénél.
- A burkolat azon oldalain, ahol a burkolatlapok végei láthatóak, rögzítse a takarócsík csavarjait (4 mm x 40 mm A4) a tartósínbe egyenes vonalban, a takarócsík teteje alatt 40 mm-rel.
- A burkolat azon oldalain, ahol a burkolatlapok éllei láthatóak, rögzítse a takarócsík csavarjait (4 mm x 40 mm A4) a burkolatlapok oldalaiiba egyenes vonalban a takarócsík teteje alatt 14 mm-rel, 40 cm-enként.
- A tökéletes kialakításhoz a takarócsík végeit sarokillesztéssel csatlakoztassa, és süllyeszse be a csavarokat.

7. A takarócsík rögzítése párnafákra

Ha párnafákat (45 mm x 145 mm / 50 mm x 150 mm) helyezett a burkolatlapok alá, a burkolat szélére takarócsíkot is helyezhet egy további burkolatlappal együtt.

- A további burkolatlapot úgy csavarozza a párnafa oldalára, hogy a burkolatlap felső élé egy szintben legyen párnafa tetejével.
- Ezzel az utolsó felső burkolatlapot is lerakta, amely a párnafát és az oldalsó burkolatlap élét is takarja. A csavarokat a burkolatlap külső élének alsó nyelven keresztül csavarja be 45 fokban az oldalsó burkolatlapon keresztül a párnafába.
- A hőtágulás biztosítása érdekében javasoljuk, hogy a lapokon előre fúrjon ki a csavarnál valamivel nagyobb ovális lyukakat (a lyukak a lap hossza mentén legyenek szélesebbek).
- A takarócsíkot ugyanúgy rögzítse a párnafákhoz, mint a tartósínre rögzített burkolatlapok esetében. (Lásd a 6. lépést: „A takarócsík rögzítése” (az UPM ProFi tartósínre rögzített lapok esetében)



Szükséges anyagok

- Burkolatlapok (28 mm x 150 mm): 6,6 m/1 négyzetméter
- Tartósín: (40 x 60 mm) vagy párnafák (45 mm x 145 mm vagy 50 mm x 150 mm)
- Takarócsík: 12 mm x 66 mm
- T-kapcsok: 17 darab/ 1 négyzetméter
- Csavarok: rozsdamentes (4 mm x 40 mm), 1 darab minden T-kapocshoz, valamint megfelelő számú csavar az első és az utolsó burkolatlaphoz

Szükséges szerszámok:

- elektromos csavarhúzó hosszú (legalább 25 mm-es) szárral
- 5 mm-es fűrő
- Körfűrész vagy kézi fűrész
- Gumikalapács

A ProFi vágása

Az UPM ProFi vágásához általános famegmunkáló eszközök használhatók. A szélek tökéletes megmunkálásához:

- Fordítsa felső felületével lefelé az elfűrészelt kívánt részt
- Kisméretű kézi gyaluval simítsa le a burkolatlapok levágott végeinek felső élét



www.upmprofi.com